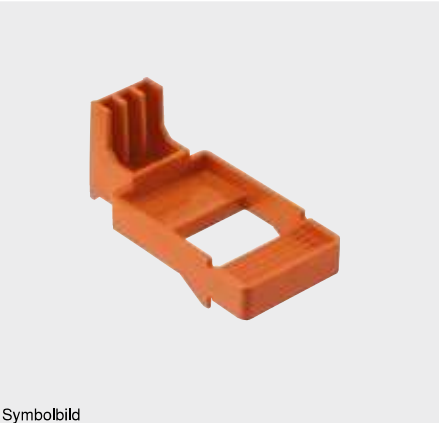


Frontspaltlehre für LEGRABOX | MOVENTO



Symbolbild

- Lehre zur präzisen und komfortablen Einstellung des Frontspalts von 2.5 mm bei **TIP-ON BLUMOTION** für **LEGRABOX** und **MOVENTO**
- Material: Kunststoff

Verarbeitungsmöglichkeiten

LEGRABOX pure
LEGRABOX free
MOVENTO

Seitenhinweise

Übersicht – Lehren	662
Übersicht – Verarbeitungsmöglichkeiten	664

Anwendungsfilm



Short-URL

www.blum.com/eNY0MYTy

Bestellinformation

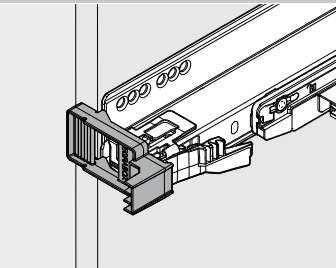
	Bezeichnung	Art.-Nr.
	Frontspaltlehre für LEGRABOX MOVENTO	65.5631

Bestehend aus:

1 x	Frontspaltlehre für LEGRABOX MOVENTO
-----	---

Verarbeitungsmöglichkeiten

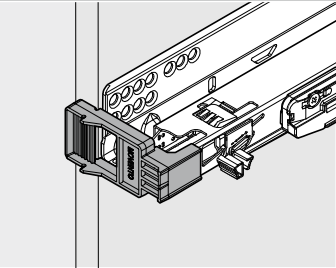
LEGRABOX



Einstellung – Frontspalt

- Lehre auf der Korpusseite anlegen
- Korpusschiene über Tiefeneinstellung bündig bis zur Lehre einstellen

MOVENTO



Einstellung – Frontspalt

- Lehre auf der Korpusseite anlegen
- Korpusschiene über Tiefeneinstellung bündig bis zur Lehre einstellen